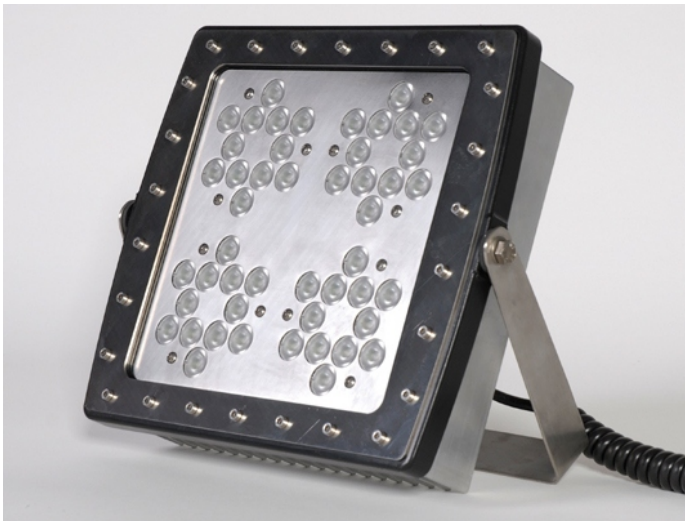


## Scheinwerfer Power LED 20000



Der LED-Arbeitsscheinwerfer POWER LED 20000 wartet mit einer Lichtleistung von 20.000 Lumen auf (bei 164 W). Dieser Arbeitsscheinwerfer ist in 4 Module mit je 4 Lichtkreisen aufgeteilt. Bei Ausfall eines Lichtkreises leuchten die anderen Lichtkreise weiter. Auf diese Weise ist eine dauerhafte Leuchtleistung gewährleistet. Er kann mit den fahrzeugtypischen Betriebsspannungen 12 - 24 V DC oder 230V AC betrieben werden. Seine Stromaufnahme beträgt bei 24V nur 7 A. Der 5 kg schwere Scheinwerfer hat die Maße 300mm x 260mm x 85mm. Das Spiralkabel kann bis zu 4 Meter ausgezogen werden

### TECHNISCHE DATEN

Lichtleistung	:	20.000 lm
Betriebsspannung	:	12 - 24 V oder 230V
Stromaufnahme	:	14,0 A (12V) / 7,0 A (24V)
Technik	:	16 Lichtkreise je 3 LEDs - gesamt 48 LEDs
Farbtemperatur	:	6500 K
Gehäuse	:	Aluminium
Frontglas	:	stoßunempfindliches Polycarbonat
Dichtigkeit	:	IP65
Abmessungen	:	300 mm x 260 mm x 85 mm
Gewicht Lampe	:	5.000 g
Reflektoren	:	Spotoptik (ca. 8-12°) Floodoptik M (ca. 25 - 30°) Floodoptik L (ca. 35 - 40°) Floodoptik XL (120°) (individuell kombinierbar)
Gewicht Kabel	:	350 g
Länge Kabel	:	4 m (ausgezogen)
Ausführung	:	DIN Normstativaufnahme
12-24V Variante	:	Wendelschnur mit Kfz Ladestecker
230V Variante	:	1m Glattkabel mit Universalverlängerung und Schukostecker Nach DIN 49442/43

### Optionales Zubehör:

Kfz-Aufnahme  
Magnetfußhalter 3-Punkt mit Normzapfen  
C16 Stecker 12/24V statt Kfz-Stecker